

Абонентский приемник (понижающий конвертер, downconverter) MMDS Lotos (MC) предназначен для качественного приема аналоговых и цифровых сигналов беспроводной сети MMDS телевизионного вещания в условиях воздействия радиопомех средней мощности.



### Особенности Lotos (MC):

- эффективный фильтр на входе конвертера;
- расширенный динамический диапазон;
- хорошее подавление внеполосных сигналов (Wi-Fi, GSM, 3G, LTE ...);
- компактное высоконадежное исполнение в герметичном корпусе, монтаж печатной платы проводится на линии автоматизированного SMD-монтажа;
- низкий коэффициент шума;
- поддержка цифрового вещания DVB-T, DVB-C с модуляцией QAM256;
- возможность использования внешних рефлекторов с различным  $K_{yc}$ ;
- возможность обслуживания как коллективных сетей, так и индивидуального абонента;
- различные частотные исполнения ( $F_{раб}$  в пределах 2,0-4,2 ГГц; ширина полосы частот на выходе от 8 до 250 МГц в диапазоне от 230 до 870 МГц; программируемая частота гетеродина).

Выпускается несколько моделей конвертеров Lotos разных модификаций согласно технического задания заказчика, в зависимости от электромагнитной обстановки и помех в месте эксплуатации конвертера.

Срок изготовления от 1 до 8 недель, в зависимости от технических параметров и модификации конвертера, а также количества в заказе.

Техническая поддержка в гарантийный и послегарантийный период.

Оборудование имеет сертификаты соответствия УкрСЕПРО.

Условия поставки: EXW, FCA, CPT, CIP и др. (Incoterms-2010)

### Типовые технические характеристики:

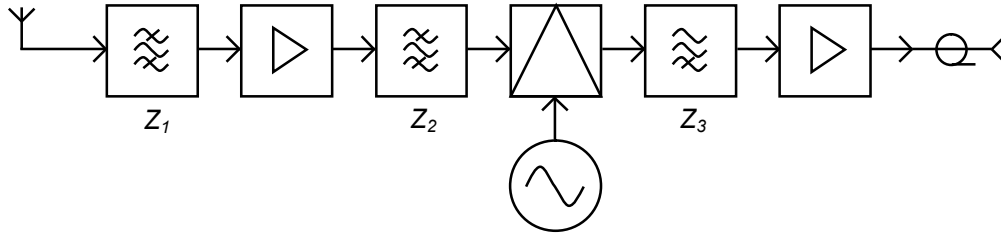
Диапазон рабочих частот, МГц	2300 - 2500	2500 - 2700	2500 - 2700
Диапазон частот сигналов на выходе, МГц	470 - 670	470 - 670	662 - 862
К шума, дБ	3	3,1	3,1
Неравномерность АЧХ в рабочей полосе частот, не более, дБ	2,5	2,5	2,5
К усиления, дБ	36	36	36
Допустимый общий уровень помех на входе*, дБмкВ	92	94	94
Номинальное выходное сопротивление, Ом	75	75	75
Уровень сигнала гетеродина на входе, дБмкВ	7	3	5
Уровень сигнала гетеродина на выходе, дБмкВ	8	4	5
Гетеродин:			
- частота, МГц	1830	2030	1838
- стабильность, кГц, при $-20 < T^{\circ}C < +40$	$\pm 25$	$\pm 25$	$\pm 25$
- фазовые шумы дВс/Гц @ 100 Гц	-88	-88	-88
dВс/Гц @ 1 кГц	-90	-90	-90
dВс/Гц @ 10 кГц	-89	-89	-89
dВс/Гц @ 100 кГц	-108	-108	-108
Уровень сигнала на выходе (при IM3 = -55 дБ), не менее:			
- для каждого из двух каналов, дБмкВ	103	103	102
- для каждого из 24 каналов, дБмкВ	93	93	92

Напряжение питания, В	+9 ... +15
Ток потребления (при $U_{пит} = 12$ В), не более, мА	180
Тип выходного разъема	F-type female
Габаритные размеры не превышают, мм	277 x 63 x 41
Масса без рефлектора не превышает, г	160
Диапазон рабочих температур, $^{\circ}C$	-45 ... +50

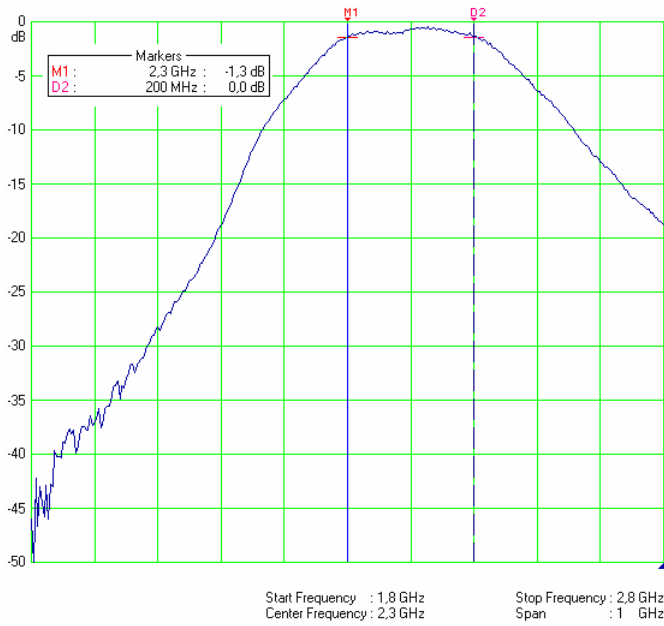
\* - для конвертеров с рабочим диапазоном частот 2300-2500 МГц помеха двухтональная равного уровня ( $f_1 = 1800$  МГц,  $f_2 = 600$  МГц);

- для конвертеров с рабочим диапазоном частот 2500-2700 МГц помеха двухтональная равного уровня ( $f_1 = 1800$  МГц,  $f_2 = 800$  МГц).

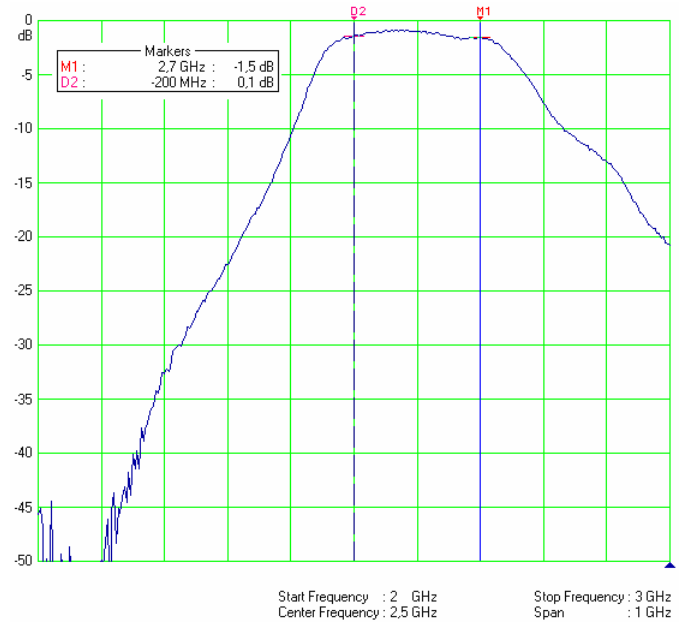
Функциональная схема:



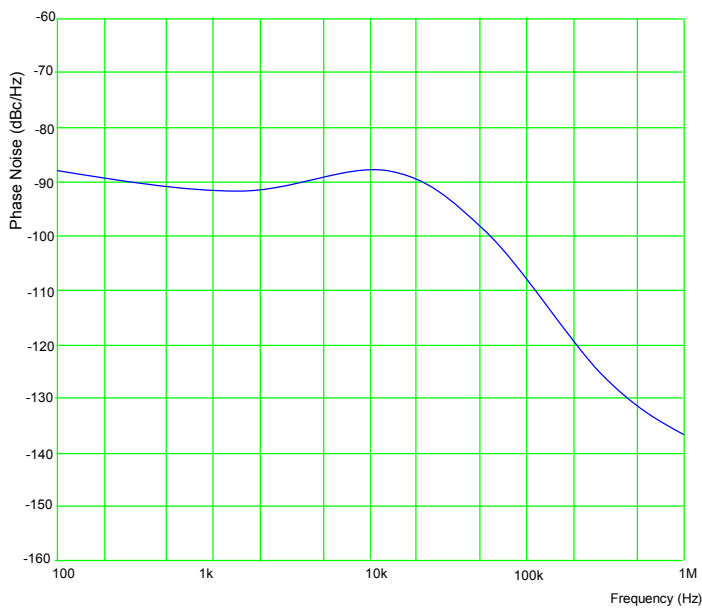
Характеристики фильтра  $Z_1$  на входе конвертера  
с  $f_{раб} = 2300 \dots 2500$  МГц



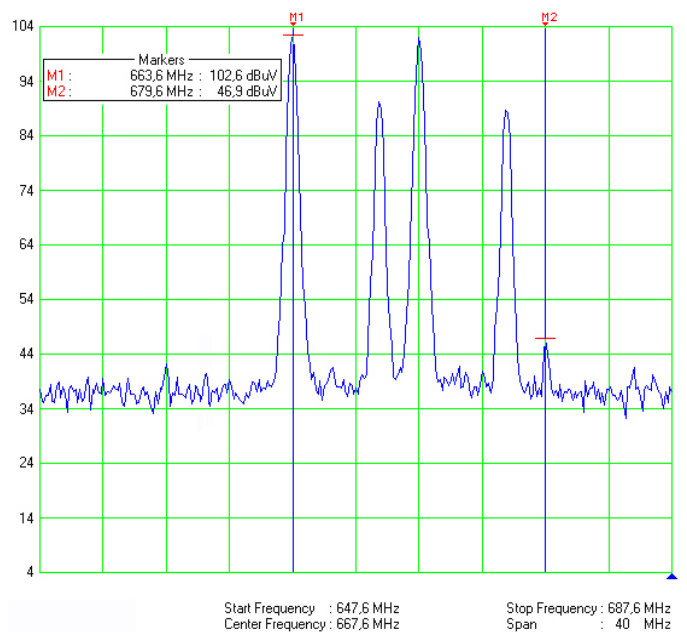
Характеристики фильтра  $Z_1$  на входе конвертера  
с  $f_{раб} = 2500 \dots 2700$  МГц



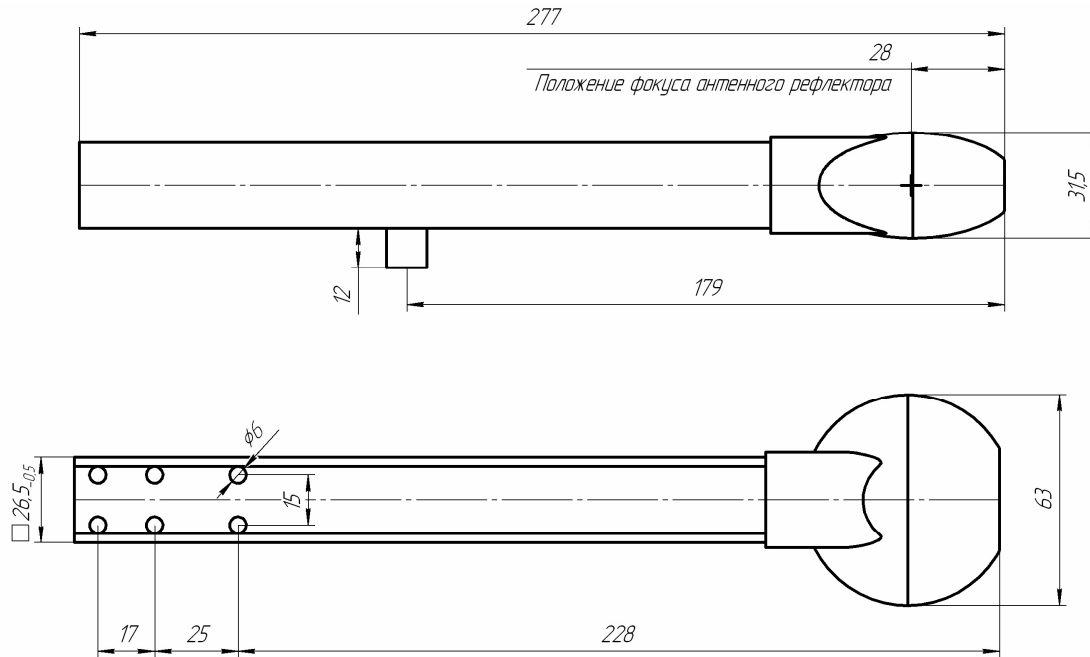
Фазовый шум гетеродина 2030 МГц



Спектр выходного сигнала конвертера  
при двух ТВ сигналах



Габаритный чертеж:



Групповая упаковка: 50 шт.  
Размер упаковки: 360 x 200 x 380 мм

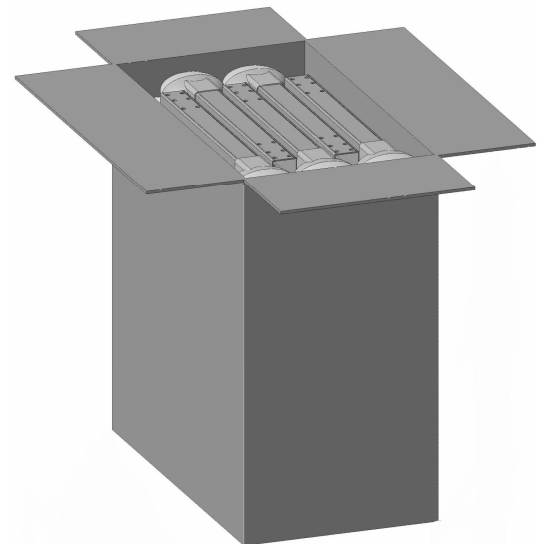
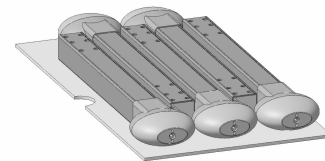
**Информация для заказа:**

Наименование и тип	Lotos (MC)
Диапазон рабочих частот, МГц	
Диапазон частот на выходе, МГц	
Частота гетеродина, МГц	
Коэффициент усиления, дБ	
Другие требования:	

Оформить заказ или получить дополнительную информацию можно по адресу:

[office@tvideo.com.ua](mailto:office@tvideo.com.ua)  
[tvideo@ln.ua](mailto:tvideo@ln.ua)

или по телефону (+38 044) 537-28-76,  
факс (+38 044) 501-04-70



**ООО «Телевидео»**  
02660, Украина, г. Киев, ул. Магнитогорская, 1 литера «Ч»  
Тел. (+38 044) 537-28-76 (многоканальный)  
Факс (+38 044) 501-04-70  
E-mail: [office@tvideo.com.ua](mailto:office@tvideo.com.ua) ; [tvideo@ln.ua](mailto:tvideo@ln.ua)  
http://: [www.tvideo.com.ua](http://www.tvideo.com.ua)